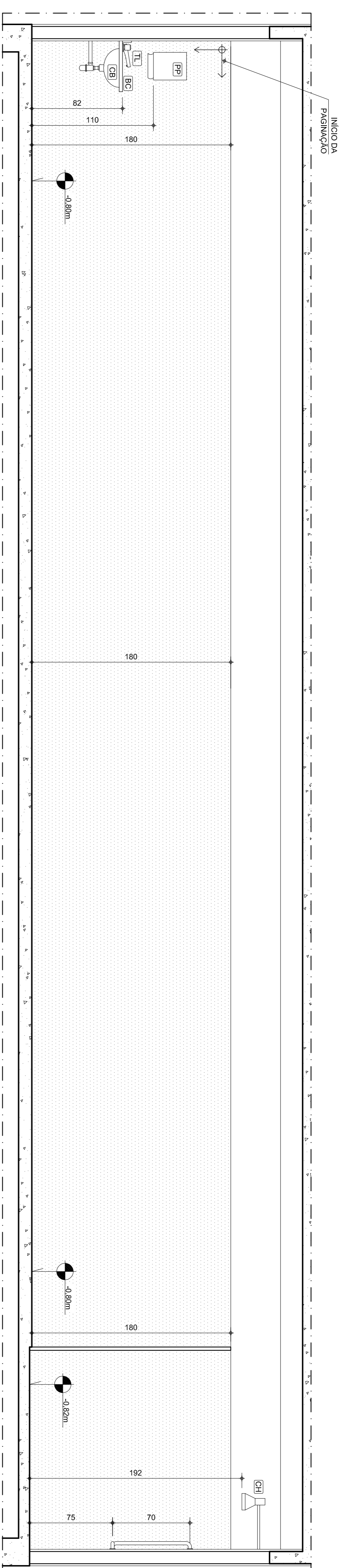
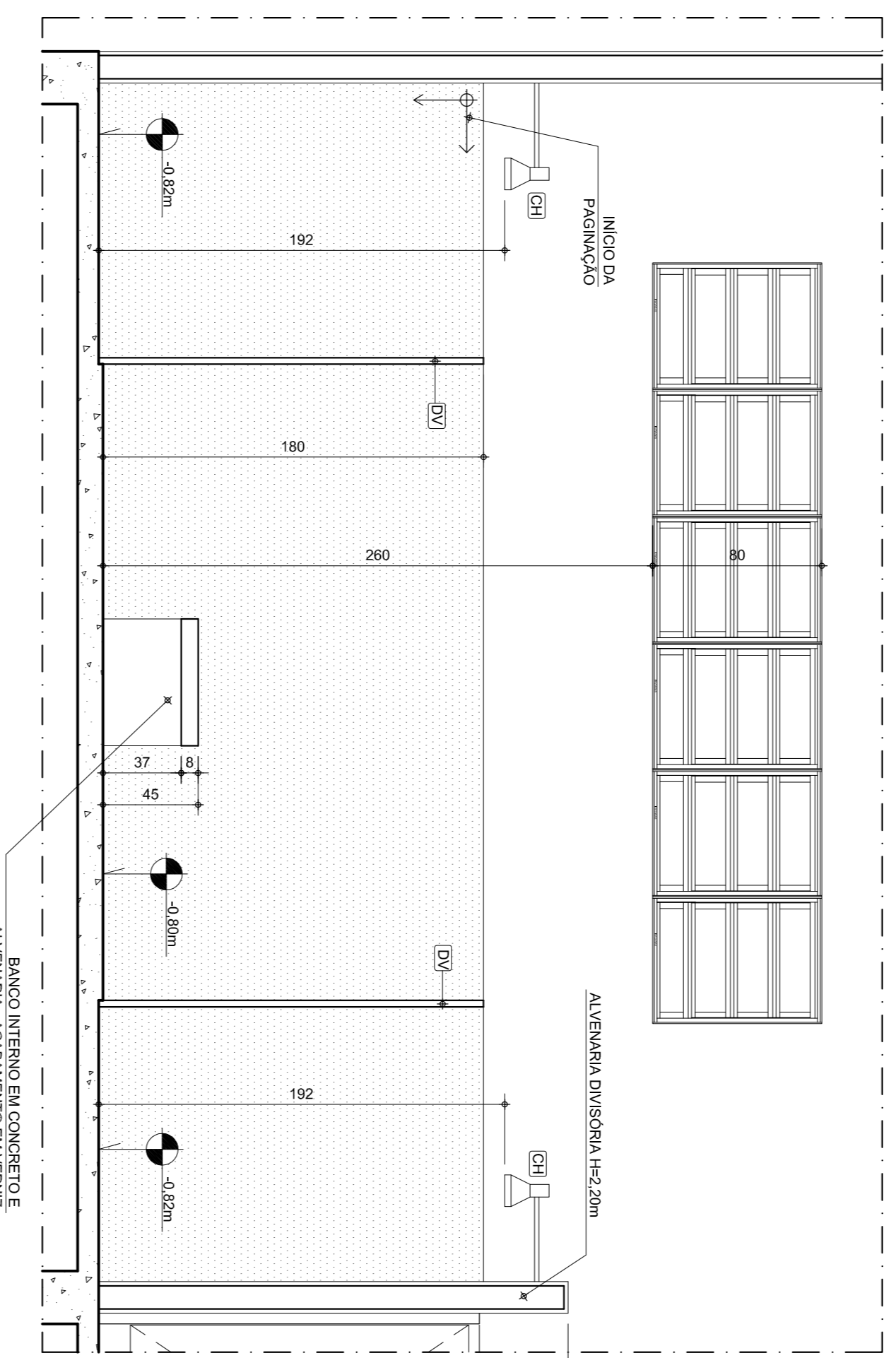


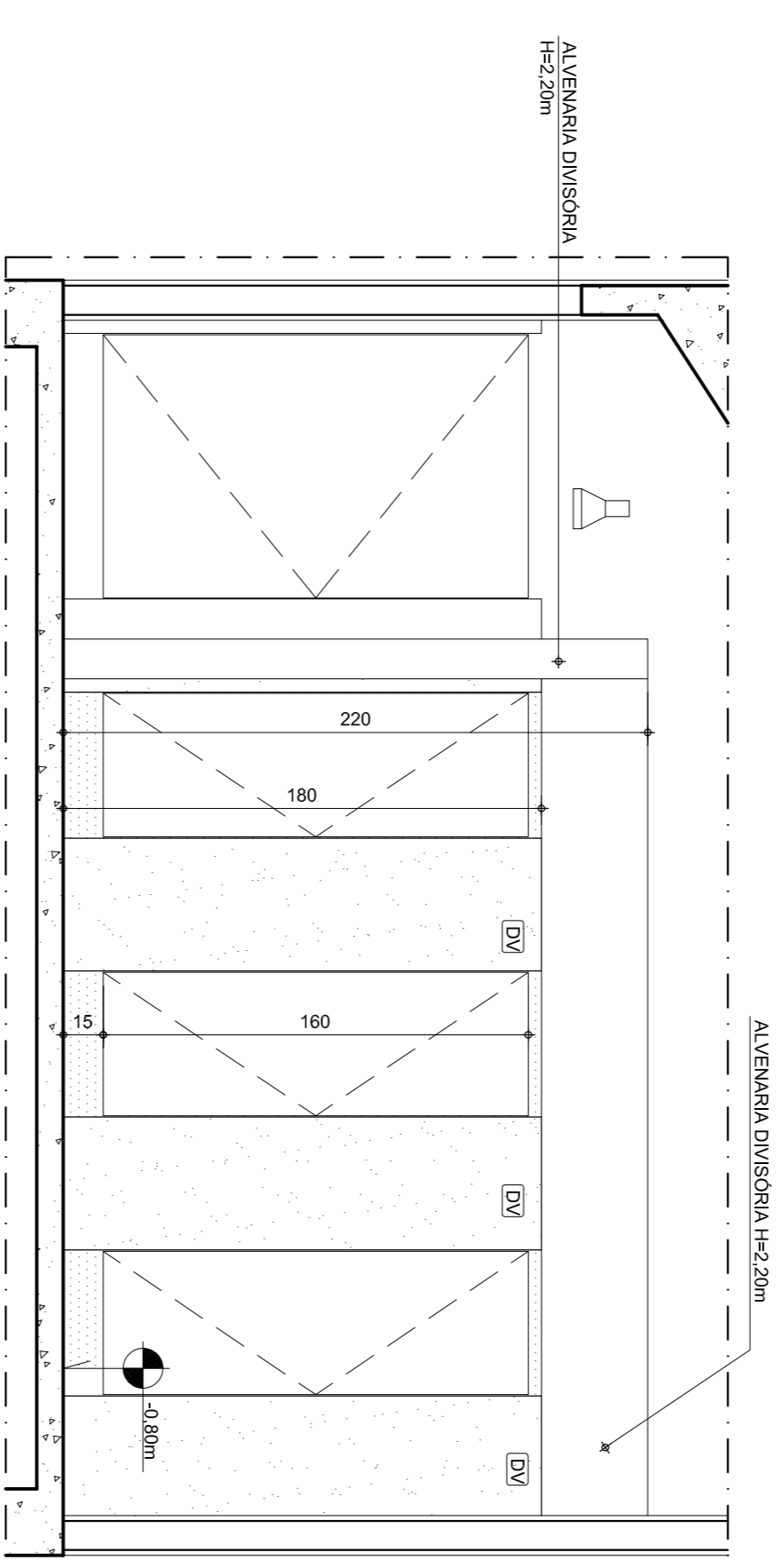
**ELEVACÃO 1 - VESTIÁRIO FEMININO**  
ESCALA.....1/25



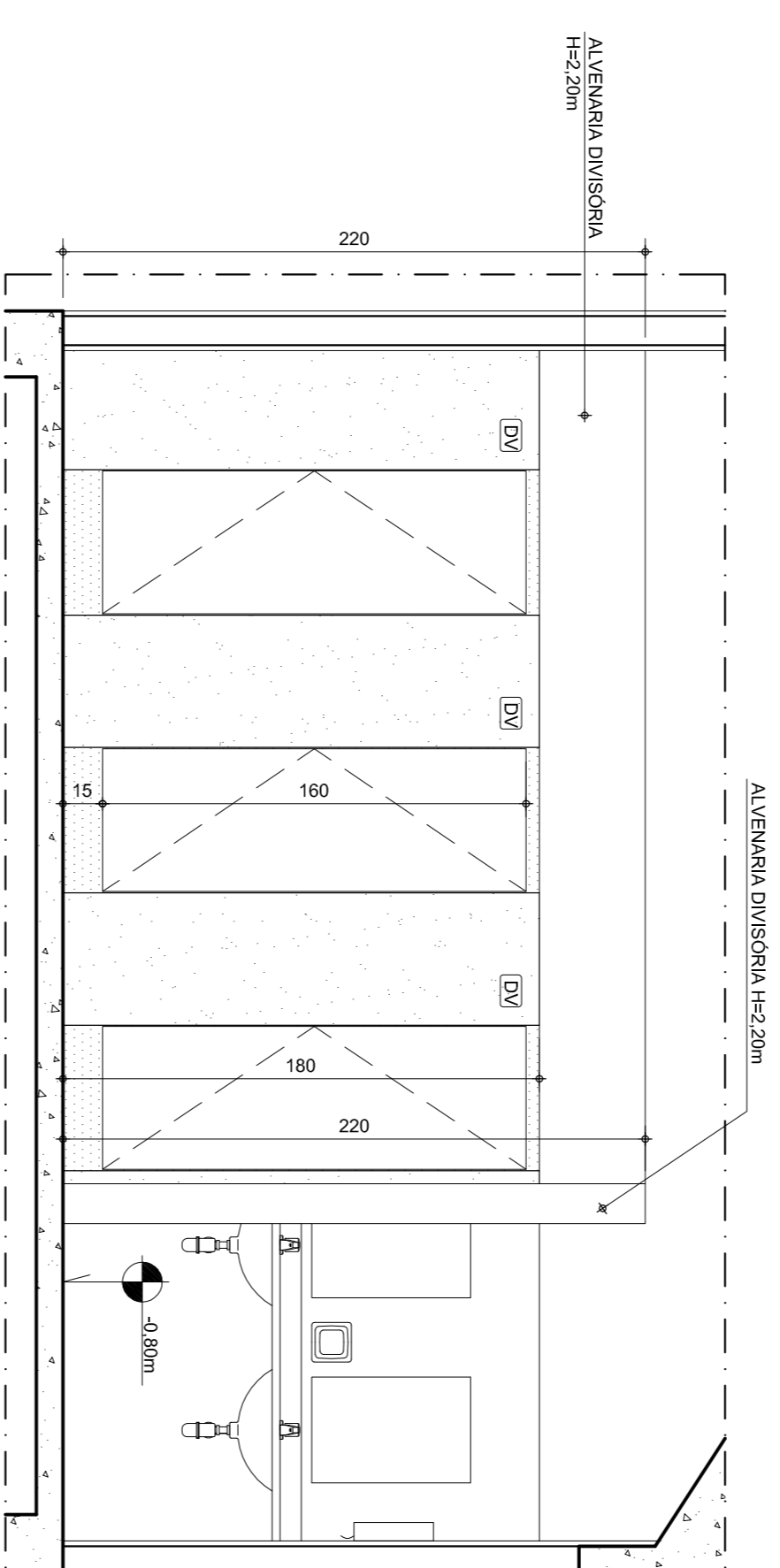
**ELEVACÃO 4 - VESTIÁRIO FEMININO**  
ESCALA.....1/25



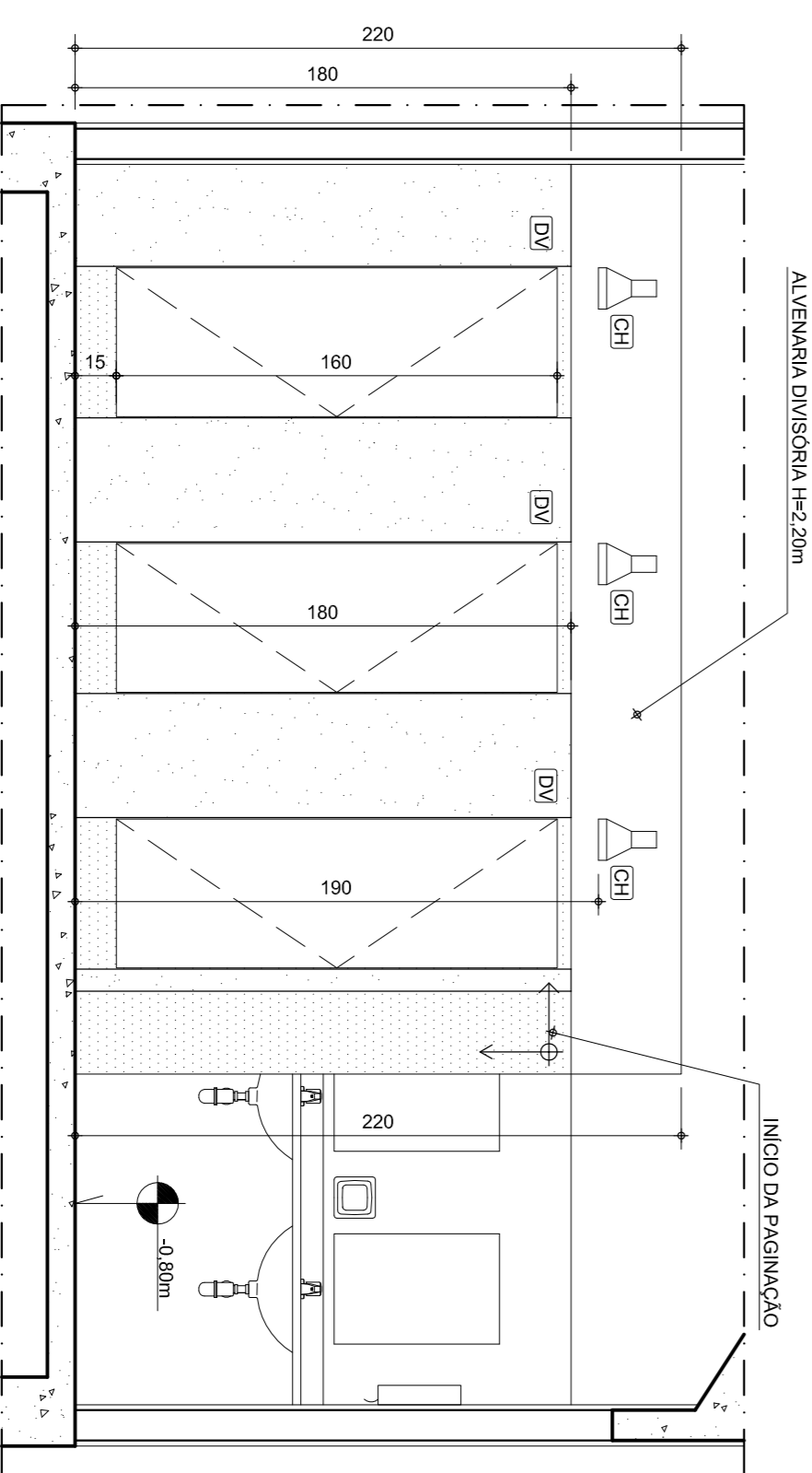
**ELEVACÃO 2 - VESTIÁRIO FEMININO**  
ESCALA.....1/25



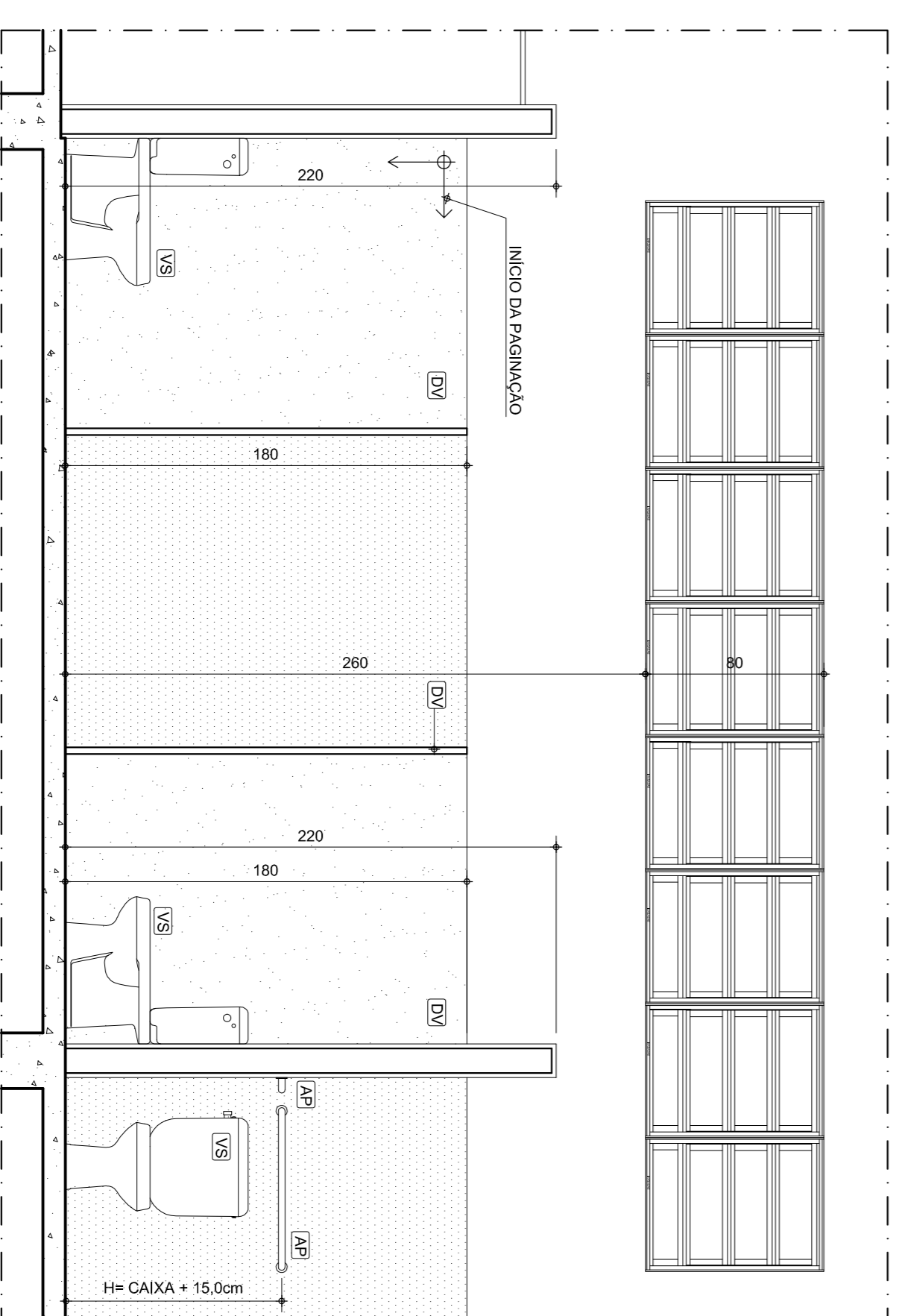
**ELEVACÃO 5 - VESTIÁRIO FEMININO**  
ESCALA.....1/25



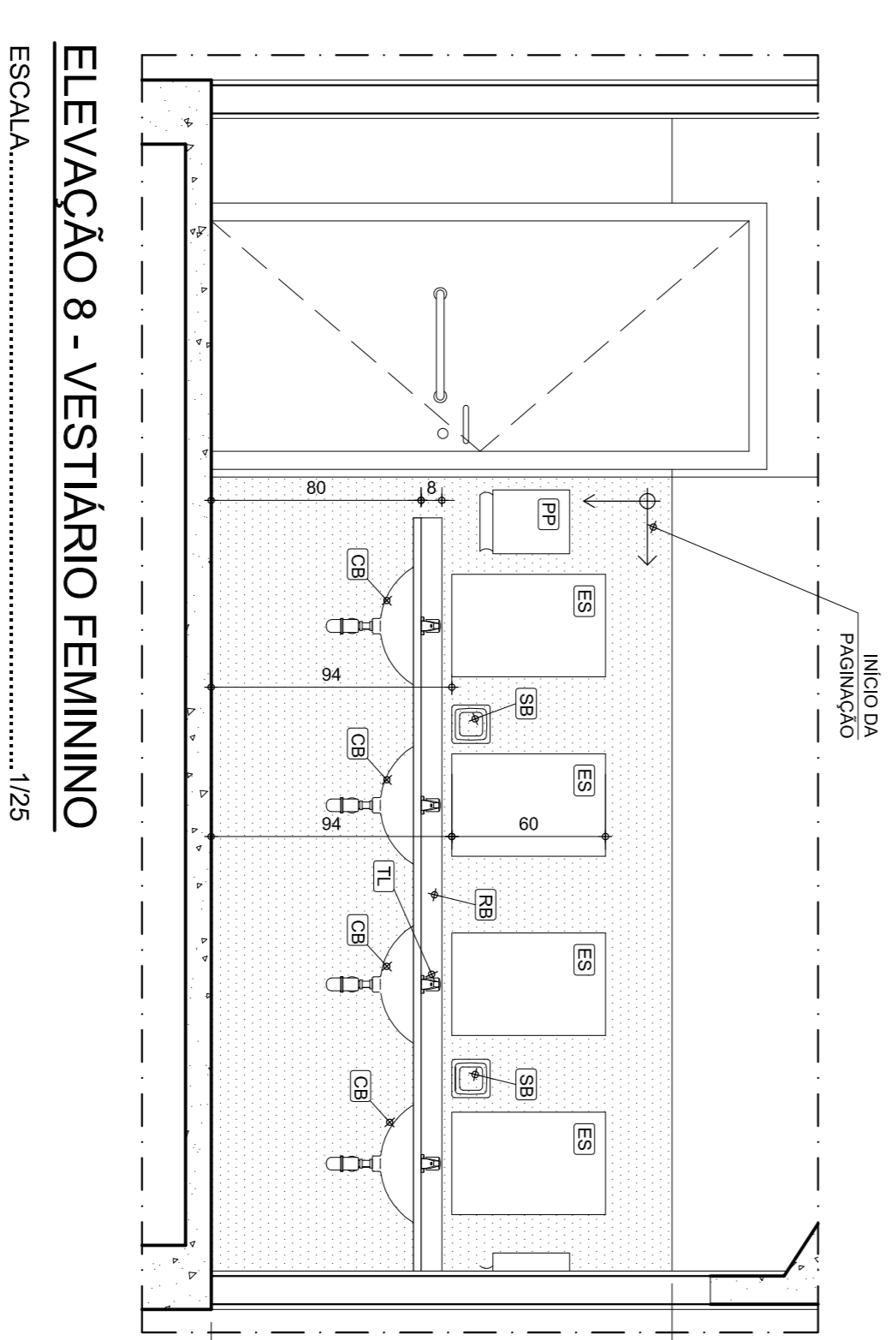
**ELEVACÃO 7 - VESTIÁRIO FEMININO**  
ESCALA.....1/25



**ELEVACÃO 3 - VESTIÁRIO FEMININO**  
ESCALA.....1/25



**ELEVACÃO 6 - VESTIÁRIO FEMININO**  
ESCALA.....1/25



**ELEVACÃO 8 - VESTIÁRIO FEMININO**  
ESCALA.....1/25

- LEGENDA**
- AC - BARRA DE APOIO HORIZONTAL OU VERTICAL PARA PORTADORES DE NECESSIDADES ESPECIAIS - TUBO DE AÇO
  - AL - BARRA DE APOIO HORIZONTAL PARA PORTADORES DE NECESSIDADES ESPECIAIS - TUBO DE AÇO INOX Ø 1 1/2"
  - COM - TUBO (LAVATÓRIO)
  - AP - BARRA DE APOIO HORIZONTAL PARA PORTADORES DE NECESSIDADES ESPECIAIS - TUBO DE AÇO INOX Ø 1 1/2"
  - PA - BARRA ARTICULADA OU REMOVÍVEL, ANTI-ERVAANTE COM CANTOS ARREDONDADOS 45ºmm
  - BC - BANDEJA EM ABOZISA E= 3,00mm
  - CB - OUBA QUAL DE EMITIR LUZ BRANCA CELEITE OU EQUIVALENTE
  - CH - CHUVEIRO ELÉTRICO CROMADO 1/2"
  - DI - DIVISÓRIA EM ABOZISA E= 3,00mm FIXADA À ALVENARIA
  - ES - ESPELHO CIRCULAR LEMO PARA LAVATÓRIO Ø400mm COM 4000mm (PNE) FIXADO COM PARAFUSOS INOX
  - LU - LAVATÓRIO MÊDIO LOUÇA BRANCA SEM COLUNA CELEITE OU EQUIVALENTE
  - PP - SUPORTE PARA PAPEL TOALHA DUAS OU TRÊS DOBRAS BRANCO - PLÁSTICO MAX COLUMBUS OU EQUIVALENTE
  - RB - RODADINHA DE PÉROLA ABOZISA H= 7,00mm
  - SB - SABONETEIRA DE LOUÇA BRANCA DE EMITIR LUZ
  - SO - SOLTEIRA EM MARBOTE BRANCO NACIONAL
  - TL - TORNEIRA PARA LAVATÓRIO CROMADA
  - VS - BACIA SANITÁRIA LOUÇA BRANCA CELEITE OU EQUIVALENTE COM CAIXA ACOPADA

- LEGENDA DE ACABAMENTOS**
- PAREDE → A | B — TETO
- RODAPÊ → C | D — PISO

- PAREDES**
- A1 - ARGAMASSA RESPOCO E FINTADA, TINTA LATEX PVA A2 DEBILIS SEM MASSA CORBIDA COM TINTA SIVINIL OU EQUIVALENTE
  - A2 - AZULEJO BRANCO 15x15cm, JUNTO A PRUMO, ASSENTADO COM ARGAMASSA PRÉ-FABRICADA E RELENTE ATÉ 15mm DO PISO. CORBIDA COM TINTA SIVINIL OU EQUIVALENTE
- TETOS**
- B1 - LAJE FINADA COM TINTA LATEX PVA SIVINIL OU EQUIVALENTE
- RODAPÊ**
- C1 - CERÂMICA PÉIS 30x30cm, 14x10cm
- PISOS**
- D1 - PISO CERÂMICO PÉIS, USO 30x30cm, ASSENTADO COM ARGAMASSA PRÉ-FABRICADA E RELENTE
  - D2 - PISO EM CONCRETO E=40cm ROCK 15 Mm POLIDO TIPO MTL 0

REVISÃO	DATA	DESCRIÇÃO DO TRABALHO E/OU REVISÃO
0	10/12/2018	
EMISSIONAL INICIAL		
DESCRIÇÃO DO TRABALHO E/OU REVISÃO		

CONTÉUDO	IDENTIFICAÇÃO
PROJETO PADRÃO	QUADRA POLIESPORTIVA
PROJETO ARQUITETÔNICO	MÓDULO VESTIÁRIO E AROUBANCADA
ELEVACÕES VESTIÁRIO FEMININO	DETALHAMENTO

**SECRETARIA DE TRANSPORTES E OBRAS PÚBLICAS DO ESTADO DE MINAS GERAIS**

NOTAS