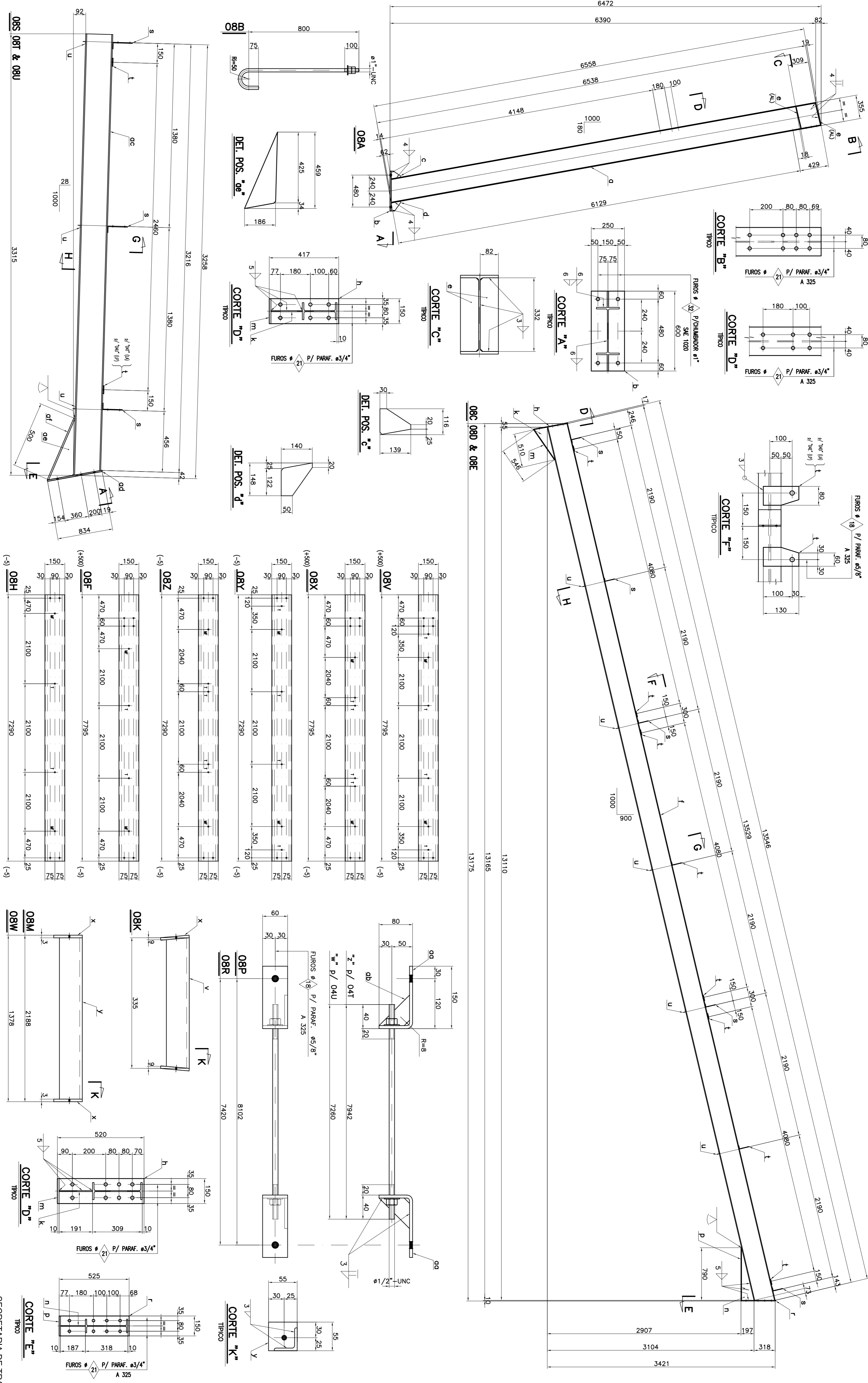


LISTA DE MATERIAL

ITEM	POS.	QUANT.	MATERIAL	COMPR.	OBS.	PESO
1	2	12	COLUNA O8A	6558		—
2	3	0	HP	360 x 51 Kg/m		4013
3	4	12	CH	38 x 250		600
4	5	12	CH	38 x 116		537
5	6	12	CH	12,5 x 116		139
6	7	12	CH	12,5 x 140		148
7	8	48	CH	9,5 x 82		352
8	9	48	CH	9,5 x 82		352
9	10	—	CH	9,5 x 82		—
10	11	48	BARVA RED. ø1"	—		204
11	12	—	BARVA RED. ø1"	—		—
12	13	4	VIA DA COBERTURA O8C	—		—
13	14	4	VIA DA COBERTURA O8D	—		—
14	15	4	VIA DA COBERTURA O8E	—		—
15	16	12	W	310 x 28,3 Kg/m		4600
16	17	12	CH	16 x 150		117
17	18	12	CH	9,5 x 191		510
18	19	12	CH	6,3 x 150		546
19	20	12	CH	6,3 x 187		790
20	21	12	CH	9,5 x 150		87
21	22	12	CH	9,5 x 150		106
22	23	1	CH	6,3 x 80		119
23	24	1	CH	6,3 x 80		130
24	25	60	L	38 x 38 x 3,0		200
25	26	—	—	—		—
26	27	32	C	150 x 60 x 20 x 2,0		1162
27	28	48	C	150 x 60 x 20 x 2,0		1631
28	29	10	—	—		—
29	30	120	TIRANTES O8K	—		—
30	31	40	TIRANTES O8M	—		—
31	32	40	TIRANTES O8N	—		—
32	33	10	L	38 x 38 x 3,0		332
33	34	7	CH	5,0 x 55		55
34	35	7	L	38 x 38 x 3,0		2182
35	36	40	L	38 x 38 x 3,0		1372
36	37	100	L	38 x 38 x 3,0		645
37	38	—	—	—		—
38	39	24	CONTRAV. O8P	—		—
39	40	8	CONTRAV. O8R	—		—
40	41	24	—	—		—
41	42	8	BARVA RED. ø1/2"	7942		189
42	43	8	BARVA RED. ø1/2"	760		57
43	44	64	CH	4,75 x 60		32
44	45	64	CH	4,75 x 75		221
45	46	—	—	—		—
46	47	4	VIA DA MARQUISE O8S	—		—
47	48	4	VIA DA MARQUISE O8T	—		—
48	49	12	VIA DA MARQUISE O8U	—		—
49	50	12	CH	9,5 x 172,5 Kg/m		3258
50	51	98	CH	6,3 x 186		417
51	52	98	CH	6,3 x 186		459
52	53	12	CH	9,5 x 100		500
53	54	1	CH	9,5 x 100		45
54	55	1	CH	16		27
55	56	1	CH	16		1,3
56	57	4	C	150 x 60 x 20 x 2,0		7795
57	58	4	C	150 x 60 x 20 x 2,0		145
58	59	4	C	150 x 60 x 20 x 2,0		7795
59	60	4	C	150 x 60 x 20 x 2,0		145
60	61	6	C	150 x 80 x 20 x 2,0		204
61	62	6	C	150 x 80 x 20 x 2,0		204
62	63	6	C	150 x 80 x 20 x 2,0		204

PESO TOTAL CALCULADO 15.787 Kg



OBS. O8T & O8U

O8A

O8B

O8C

O8D

O8E

O8F

O8G

O8H

O8I

O8J

O8K

O8L

O8M

O8N

O8O

O8P

O8Q

O8R

O8S

O8T

O8U

O8V

O8W

O8X

O8Y

O8Z

O8AA

O8AB

OBSERVAÇÕES

- 1 - DIMENSÕES EM MILÍMETROS E ELEVAÇÕES EM CENTÍMETROS (C.A.)
- 2 - SOLUÇÕES CONFORME NORMA NBR ELECROD E TDOXX
- 3 - MATERIAIS:
- 4 - PARAFUSOS:
- 5 - CHAVIS - ASTM A36
- 6 - CHAVIS - ASTM A325
- 7 - PERNAS DOBRADAS - ASTM A570 G.C.
- 8 - PERNAS DOBRADAS - ASTM A572 G.C.
- 9 - PERNAS DOBRADAS - ASTM A572 G-50
- 10 - BARRA REDONDA - SAE 1020

NOTAS:

CONTÉUDO	IDENTIFICAÇÃO
PROJETO PADRÃO	00000
QUADRA MÃO OLYMPIA	DEZ/2010
PROJETO ESTRUTURAL	
COLUNAS, TIRANTES E MISCELÂNEAS	
CORTE E DETALHES	04/04

SECRETARIA DE TRANSPORTES E OBRAS PÚBLICAS DO ESTADO DE MINAS GERAIS

REVISÃO: 01
DATA: 27/12/10
DESCRIÇÃO DO TRABALHO E/OU REVISÃO
EMISSÃO INICIAL